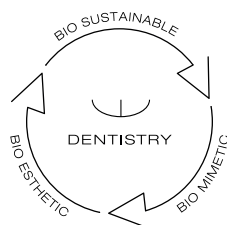


Une avancée
majeure en
pédodontie

DIRECT SYSTEM
PEDIATRIC CROWN



edelweiss
DENTISTRY

shaping the future of dentistry

Des résultats fonctionnels et bioesthétiques en une seule séance

edelweiss dentistry est un laboratoire d'idées dans le domaine dentaire guidé par l'inspiration et le savoir-faire technique. Il conçoit et produit des solutions innovantes développées en coopération avec d'autres partenaires du secteur dentaire, puis distribue ses produits exclusivement sur le marché spécialisé. VENEER, OCCLUSIONVD, PEDIATRIC CROWN et le système POST & CORE d'edelweiss font appel à une méthode de restauration esthétique à la pointe de la technologie, moderne et faiblement invasive.

Pour la première fois dans l'histoire de la dentisterie, il est désormais possible de travailler avec des facettes préfabriquées réalisées à partir d'un verre nano-hybride et traitées à l'aide d'une technologie de pointe au laser. Il n'avait jamais été possible auparavant de recréer directement et précisément la forme naturelle et la luminance de la dent si facilement en une seule séance. Avec leurs innombrables applications et indications basées sur des procédures qui permettent un gain de temps et d'argent, VENEER, OCCLUSIONVD, PEDIATRIC CROWN et le système POST & CORE d'edelweiss représentent un investissement d'avenir, avec le meilleur intérêt du Patient gardé à l'esprit. Faites-vous votre propre opinion en essayant les solutions edelweiss.



Stephan Lampi
CEO, fondateur et inventeur
d'edelweiss dentistry

Desigar Moodley
Directeur scientifique
d'edelweiss dentistry



Procédé de frittage /
vitrification au laser

Le concept technique

PEDIATRIC CROWN d'edelweiss

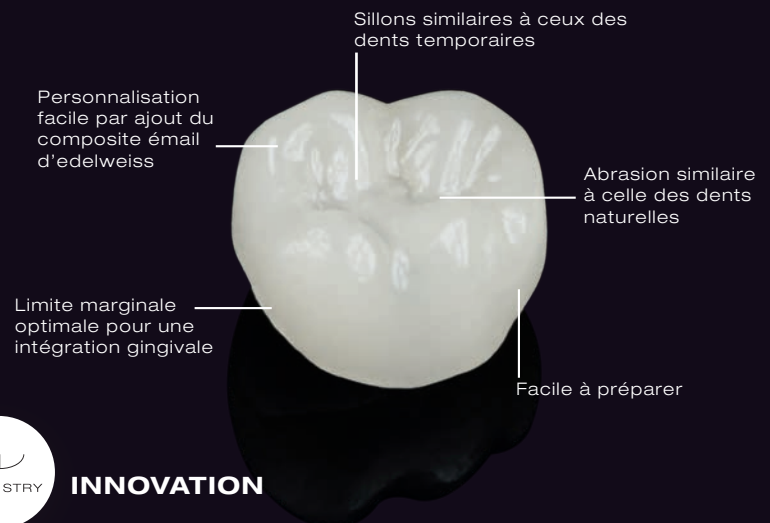
En dentisterie, le traitement des dents temporaires est un challenge spécial. Non seulement les aspects psychologiques sont différents de ceux rencontrés chez l'adulte, mais il existe également des différences morphologiques et anatomiques.

La petite taille des dents temporaires, la faible distance séparant la pulpe des surfaces externes dentaires, la faible épaisseur de l'émail et les faibles surfaces de collage disponibles nécessitent une attention particulière. Les dents temporaires antérieures peuvent être particulièrement difficiles à traiter du fait de l'exigence esthétique finale demandée.

Plusieurs options sont disponibles pour des restaurations à recouvrement total des dents temporaires. Chaque procédé comporte des inconvénients quel que soit le type, comme les coiffes métalliques avec ou sans facette vestibulaire en céramique ou les coiffes en zircone. Aucun d'eux ne permet de répondre de manière totalement satisfaisante à la demande du jeune patient. Les couronnes métalliques sont inesthétiques et peuvent contenir du nickel, ce qui est allergisant. Les couronnes en zircone sont plus esthétiques mais demandent une préparation plus importante et plus agressive des tissus durs des dents temporaires. Partant de cette nécessité de recherche d'une couronne pédiatrique idéale pour les dents temporaires, edelweiss dentistry a utilisé la technologie déjà éprouvée depuis de nombreuses années dans le traitement des patients adultes pour proposer aujourd'hui les couronnes PEDIATRIC CROWN.

Toutes les caractéristiques remarquables des facettes VENEER et OCCLUSIONVD et du système POST & CORE, comme par exemple la biocompatibilité, la biofonctionnalité et la bioesthétique, sont désormais réunies au sein des couronnes PEDIATRIC CROWN d'edelweiss. Il n'existe aucune solution similaire offrant l'ensemble des avantages procurés par les couronnes PEDIATRIC CROWN d'edelweiss pour la restauration des dents temporaires.

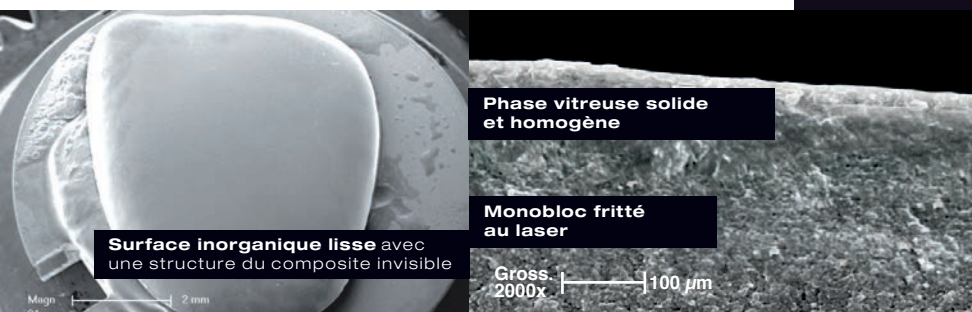
DIRECT SYSTEM PEDIATRIC CROWN



INNOVATION

Les couronnes PEDIATRIC CROWN d'edelweiss sont fabriquées à partir d'un composite nano-hybride hautement chargé et traité par le procédé unique et breveté de frittage et de vitrification au laser développé par edelweiss dentistry. Le frittage au laser procure un matériau hautement chargé et inorganique avec une résistance à la compression similaire à celle de l'émail et un module d'élasticité similaire à celui de la dentine. L'abrasion des couronnes PEDIATRIC CROWN d'edelweiss est similaire à celle des dents naturelles, ce qui permet d'éviter d'endommager les dents antagonistes. Le procédé unique de vitrification permet d'obtenir des couronnes hautement esthétiques avec des propriétés optiques similaires à celles de l'émail. L'incorporation de nanoparticules d'oxyde de zinc leur procure des propriétés antibactériennes. De ce fait, elles sont hautement résistantes à la plaque dentaire.

Les bords mésial et distal des couronnes PEDIATRIC CROWN d'edelweiss suivent les contours gingivaux naturels des dents temporaires, minimisant ainsi la nécessité d'une réduction excessive des tissus dentaires. Ces couronnes préfabriquées bioesthétiques bénéficient d'une morphologie qui permet un traitement rapide et sûr avec des résultats esthétiques optimaux. En une seule séance avec les couronnes PEDIATRIC CROWN d'edelweiss, vous réaliserez un traitement faiblement invasif avec une occlusion parfaite.



Propriétés mécaniques	PEDIATRIC CROWN
Résistance à la flexion	200 MPa
Résistance à la compression	550 MPa
Module d'élasticité à la flexion	20 GPa
Dureté des surfaces	100 HV

(Source : Université de Genève / Données internes d'edelweiss dentistry)

Composition



**Présentation par
Jessica J. Sidharta**
D.M.D. C.D.T.

PEDIATRIC CROWN d'edelweiss

« Le traitement des dents temporaires cariées nécessite davantage de concentration de la part du praticien. Jusqu'à présent, les coiffes métalliques en acier inoxydable étaient pour moi une façon unique et facile d'obtenir des restaurations fonctionnelles à moindre coût.

Cependant, la majorité des enfants et leurs parents étaient déçus de l'aspect gris métallique très inesthétique. Même après leur avoir expliqué l'aspect fonctionnel de ces traitements, les parents n'étaient pas satisfaits. Ils demandaient une couronne à la fois fonctionnelle et esthétique. Pour moi, les couronnes PEDIATRIC CROWN d'edelweiss constituent une excellente option de réalisation de couronnes esthétiques avec une procédure faiblement invasive et un résultat prédictible. Les couronnes PEDIATRIC CROWN d'edelweiss présentent toutes les qualités requises pour une couronne pédiatrique idéale. »

« Un traitement facile et sûr pour restaurer les sourires des enfants. »

AVANTAGES

- Morphologie préservant les cornes pulpaire des dents temporaires
- Biocompatibles et biofonctionnelles
- Antibactériennes et résistantes à la plaque
- Hautement esthétiques
- Faiblement invasives ou sans préparation
- Excellente adhésion aux structures dentaires
- Se taillent comme les dents naturelles
- Faciles à adapter en bouche
- Peuvent être utilisées sur dents à éruption totale ou partielle
- Abrasion naturelle, n'endommagent pas les dents antagonistes
- Facilement réparables
- Manipulation facile
- Moins de temps requis pour la mise en place
- Economiques
- Couronnes pédiatriques préformées pour toutes les dents temporaires en 3 tailles



Epaisseur PEDIATRIC CROWN : Ø 0,5 mm

Nature artificielle

DIRECT SYSTEM PEDIATRIC CROWN



MORPHOLOGIE

En comparaison avec son équivalent en denture permanente, l'émail des dents temporaires est relativement fin et d'épaisseur uniforme. L'épaisseur de la dentine entre la chambre pulpaire et la face interne de l'émail est faible du fait de la hauteur des cornes pulpaires et du volume important de la chambre. Le collet des molaires temporaires est étranglé comparé aux molaires permanentes. Les racines des dents temporaires sont plus longues et plus effilées proportionnellement à la taille de la couronne. Les racines des dents temporaires sont divergentes pour permettre l'éruption des dents permanentes, après leur résorption physiologique.

La morphologie coronaire présente des surfaces plus larges au niveau des zones proximales. Tenant compte de l'ensemble de ces facteurs, edelweiss a développé les couronnes PEDIATRIC CROWN pour répondre aux besoins fonctionnels et esthétiques en imitant la forme et la fonction des dents naturelles. Les contours au niveau des cuspidés des couronnes sont en accord avec les cornes pulpaires des dents temporaires. De plus, l'emploi des couronnes PEDIATRIC CROWN d'edelweiss ne nécessite que très peu ou pas de préparation des tissus durs dentaires, ce qui minimise davantage les risques d'exposition pulpaire. Les bords mésial et distal des couronnes edelweiss suivent les contours gingivaux pour une esthétique optimale.

Les couronnes edelweiss peuvent être ajustées de manière personnalisée pour répondre à la morphologie individuelle de chaque patient. La largeur mésio-distale des couronnes peut être ajustée par simple ajout de COMPOSITE NANO-HYBRIDE edelweiss au niveau de l'extrados afin d'obtenir un contact optimal avec les dents adjacentes.



INDICATIONS

- Restaurations antérieures et postérieures
- Dyschromies des dents temporaires
- Déformations morphologiques congénitales et malformations des incisives temporaires
- Dents temporaires affectées par des défauts de développement localisés ou généralisés
- Mauvaise qualité de l'émail
- Augmentation de l'activité carieuse
- Suivi des traitements pulpaires
- Restaurations des dents temporaires après pulpotomie ou pulpectomie
- Fractures traumatiques des dents temporaires
- Bruxisme sévère
- Intolérance au nickel

CONTRE-INDICATIONS

- Résorption radiculaire physiologique avancée, avec dent temporaire mobile
- Non-coopération du patient
- Allergie à l'un des composants

Pré-traitement



PRÉ-TRAITEMENT DES DENTS TEMPORAIRES POUR LA MISE EN PLACE DES COURONNES PEDIATRIC CROWN D'EDELWEISS

- Eliminer les lésions carieuses avec une préparation a minima : en suivant la ligne amélo-dentinaire pour éviter l'exposition iatrogène de la chambre pulpaire.
- Il est possible d'optimiser la largeur des contacts proximaux. Toute lésion carieuse est éliminée à l'aide d'une fraise appropriée ; les excavateurs manuels sont souvent employés à cet effet.
- Le mordançage acide de l'émail pendant 15 secondes semble suffisant pour traiter l'émail aprismatique des dents temporaires (3-10 microns) permettant la rétention des matériaux adhésifs. Mordancer l'émail des dents temporaires pendant 15 secondes et la dentine pendant 7 secondes avec de l'acide phosphorique à 37 %. Cette étape est suivie d'un rinçage abondant.
- La réalisation d'un épaulement périphérique est préférable compte tenu de l'épaisseur de 0,5 mm des couronnes PEDIATRIC CROWN d'edelweiss.



Étape par Étape

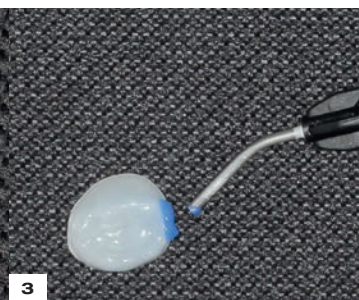
DIRECT SYSTEM PEDIATRIC CROWN



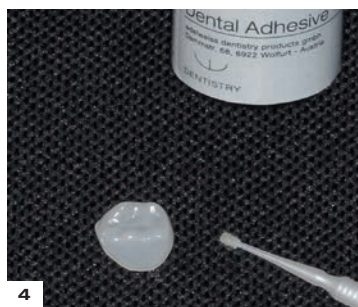
1
Couronnes PEDIATRIC CROWN d'edelweiss pour toutes les situations cliniques.



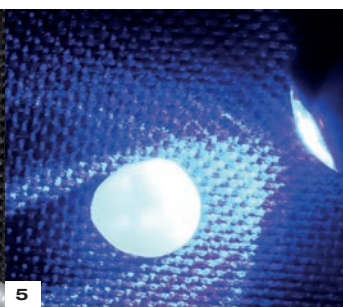
2
Pour augmenter la zone proximale, la surface externe de la couronne PEDIATRIC CROWN est ravivée à l'aide d'une fraise diamantée.



3
Elimination des débris à l'acide phosphorique à 37 %. Rincer et sécher.



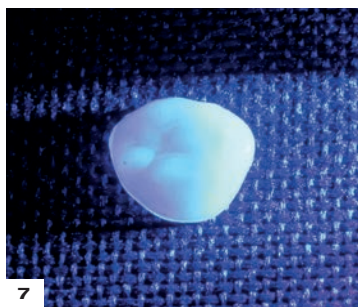
4
Collage avec l'adhésif VENEER BOND d'edelweiss. Cet adhésif est compatible avec tous les produits edelweiss.



5
Photopolymérisation de l'adhésif VENEER BOND d'edelweiss pendant 20 s (lampe VALO).



6
Reconstitution de la zone proximale avec le COMPOSITE NANO-HYBRIDE d'edelweiss. Le même composite est employé pour le scellement/ collage intra-oral des couronnes PEDIATRIC CROWN.



7
Photopolymérisation du composite pendant 30 s.



8
Polissage avec des polissoirs spéciaux, en commençant avec le polissoir vert, puis le gris pour un haut lustrage.

Étape par Étape

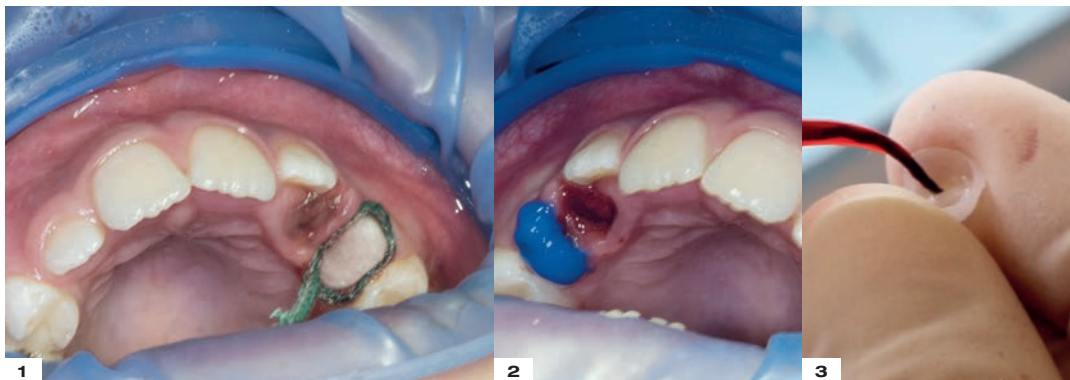


HIER

AUJOURD'HUI



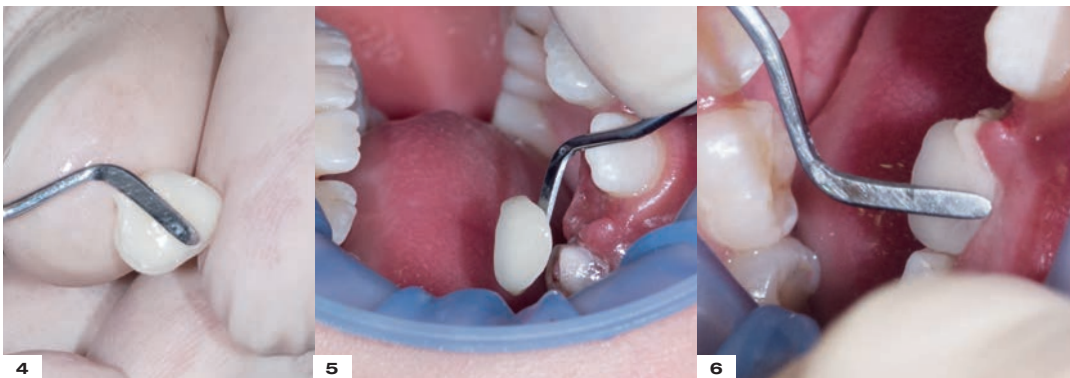
DIRECT SYSTEM PEDIATRIC CROWN



1
Mise en place d'un cordonnet rétracteur après élimination des lésions carieuses.

2
Mordançage de l'émail pendant 15 s et de la dentine pendant 7 s. Rincer abondamment.

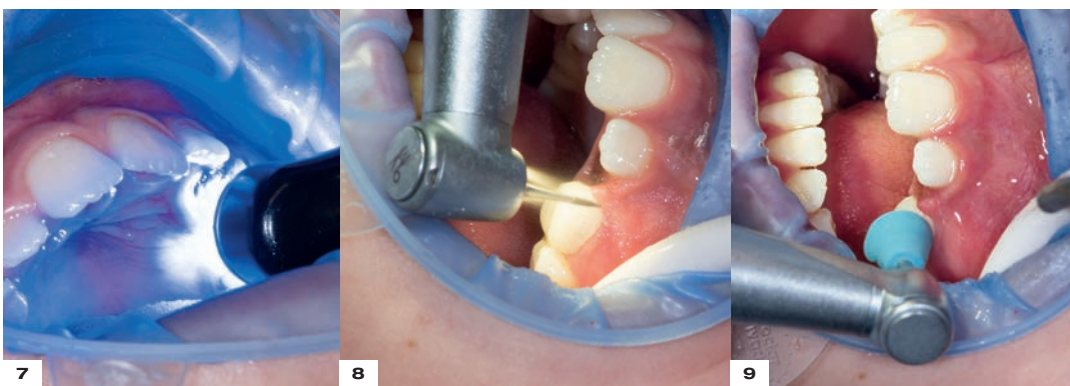
3
Application de l'adhésif VENEER BOND dans l'intrados de la couronne PEDIATRIC CROWN, puis photopolymérisation pendant 20 s.



4
Mise en place du COMPOSITE NANO-HYBRIDE d'edelweiss dans l'intrados de la couronne PEDIATRIC CROWN.

5
Mise en place de la couronne PEDIATRIC CROWN.

6
Insertion de la couronne PEDIATRIC CROWN et élimination des excès.



7
Photopolymérisation pendant 30 s.

8
Finition.

9
Polissage.

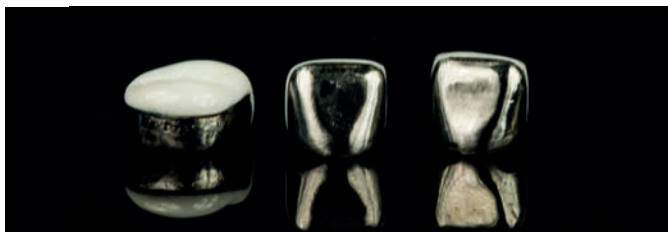


TRAITEMENT DENTAIRE DES DENTS TEMPORAIRES

Par le passé, les dents temporaires cariées étaient traitées avec des couronnes pédiatriques en acier inoxydable. De nos jours, le matériau et son aspect inesthétique sont de moins en moins acceptés. Avec les couronnes PEDIATRIC CROWN d'edelweiss, le traitement est sûr, fonctionnel et esthétique. Les couronnes PEDIATRIC CROWN d'edelweiss sont bio-inertes et biofonctionnelles. Leur morphologie imite parfaitement celle de la dent naturelle sur le plan de la forme et de la fonction.

Même les adultes refusent l'emploi de couronnes métalliques dans leur bouche. Alors, pourquoi continuer à les utiliser dans la bouche des enfants ?

HIER



AUJOURD'HUI



Idéalement, un matériau de restauration pour les dents temporaires doit être biocompatible, de la même couleur que la dent naturelle, il doit adhérer aux structures dentaires avec une bonne étanchéité marginale, présenter des propriétés physiques suffisantes pour éviter la dégradation en bouche, permettre un durcissement à la demande après application et enfin offrir une manipulation facile pour le praticien.

Couronnes PEDIATRIC CROWN d'edelweiss :

- Imitent la forme naturelle et la fonction
- Morphologie bioesthétique
- Traitement rapide, facile et sûr
- Résultats esthétiques optimaux
- Les bords mésial et distal suivent les contours gingivaux naturels
- Antibactériennes et hautement résistantes à la plaque
- Biocompatibles avec une abrasion naturelle
- N'endommagent pas les dents antagonistes
- Gain de temps, très peu ou sans préparation requise
- Protection des structures dentaires
- Réparables
- Personnalisables

L'expérience des patients

DIRECT SYSTEM
PEDIATRIC CROWN

Comment avez-vous entendu parler des couronnes PEDIATRIC CROWN d'edelweiss ?

Il y avait un livret d'information d'edelweiss dentistry dans la salle d'attente de mon pédodontiste. C'est la biocompatibilité des couronnes qui a le plus retenu mon attention, car je voulais le traitement le plus sûr mais aussi le plus esthétique pour mon enfant.

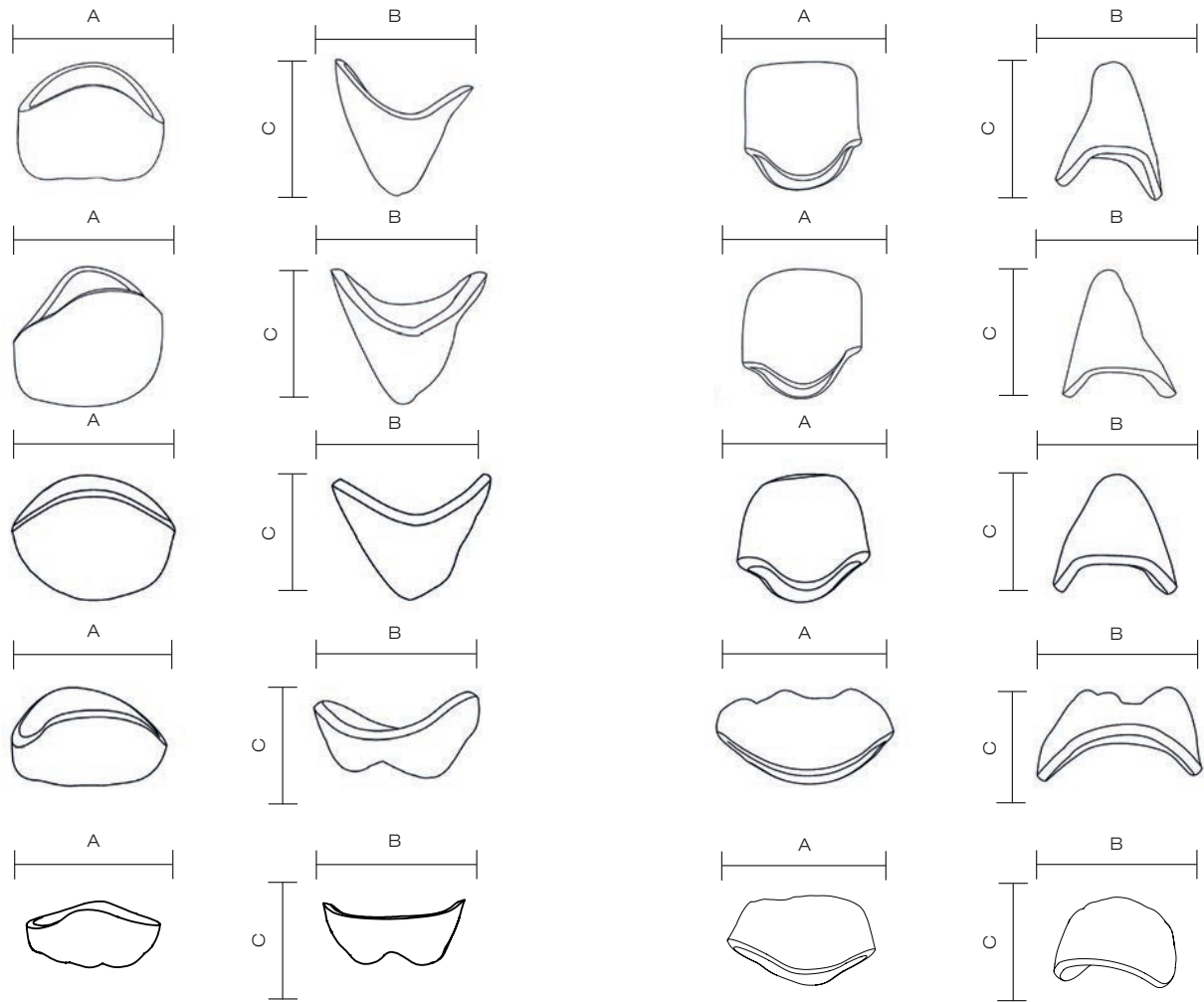
Le pédodontiste m'a expliqué les avantages et les inconvénients de chaque type de restauration et des matériaux employés. Lorsque j'ai vu les couronnes métalliques pédiatriques, j'ai été choquée par leur aspect inesthétique.

Je n'aurais jamais choisi une couronne métallique pour mes propres dents, raison pour laquelle je n'accepterai jamais celle-ci dans la bouche de mon enfant.

Il était donc logique de choisir les couronnes PEDIATRIC CROWN d'edelweiss avec tous leurs avantages.



Aspects techniques & tailles



Taille S - Haut	A mésio-distal	B vestibulo-lingual	C occluso-cervical
E & F / 51 & 61	5,7	5,0	4,9
D & G / 52 & 62	5,1	4,5	4,1
C & H / 53 & 63	7,0	6,5	5,0
B & I / 54 & 64	7,1	8,2	3,8
A & J / 55 & 65	9,3	9,1	3,9

Taille S - Bas	A mésio-distal	B vestibulo-lingual	C occluso-cervical
P & O / 81 & 71	4,7	4,2	3,8
Q & N / 82 & 72	4,8	4,5	4,2
R & M / 83 & 73	6,3	6,0	4,6
S & L / 84 & 74	8,3	6,6	4,3
T & K / 85 & 75	9,8	8,4	4,2

Taille M - Haut	A mésio-distal	B vestibulo-lingual	C occluso-cervical
E & F / 51 & 61	6,4	5,6	5,4
D & G / 52 & 62	5,7	5,0	4,6
C & H / 53 & 63	7,7	7,4	5,5
B & I / 54 & 64	7,9	9,0	4,3
A & J / 55 & 65	10,3	10,1	4,4

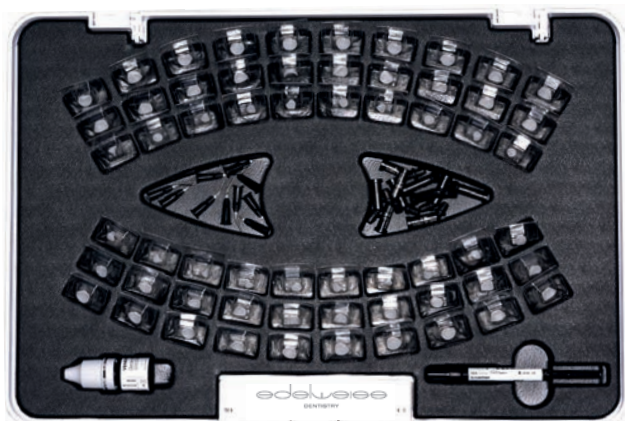
Taille M - Bas	A mésio-distal	B vestibulo-lingual	C occluso-cervical
P & O / 81 & 71	5,2	4,7	4,2
Q & N / 82 & 72	5,3	5,0	4,6
R & M / 83 & 73	7,0	6,5	5,0
S & L / 84 & 74	9,2	7,3	4,3
T & K / 85 & 75	10,8	9,4	4,5

Taille L - Haut	A mésio-distal	B vestibulo-lingual	C occluso-cervical
E & F / 51 & 61	7,0	6,1	6,1
D & G / 52 & 62	6,3	5,5	5,0
C & H / 53 & 63	8,6	8,2	6,1
B & I / 54 & 64	8,7	9,9	4,8
A & J / 55 & 65	11,4	11,1	4,9

Taille L - Bas	A mésio-distal	B vestibulo-lingual	C occluso-cervical
P & O / 81 & 71	5,7	5,2	4,6
Q & N / 82 & 72	5,8	5,5	5,1
R & M / 83 & 73	7,7	7,2	5,6
S & L / 84 & 74	10,3	8,1	5,3
T & K / 85 & 75	11,9	10,3	5,1

Kit & Recharges

DIRECT SYSTEM PEDIATRIC CROWN



REF 17270 edelweiss PEDIATRIC CROWN TOOLBOX

Assortiment de 60 couronnes PEDIATRIC CROWN, 20 compules de COMPOSITE teinte Dentine A0, 1 seringue de COMPOSITE FLUIDE, 1 flacon d'adhésif VENEER BOND, 5 embouts d'application, mode d'emploi

ACCESSOIRES

- REF 10621 Embouts d'application pour composite fluide (5x)
REF 17300 Guides de tailles PEDIATRIC CROWN
Mode d'emploi

COMPOSITE NANO-HYBRIDE TEINTE DENTINE

- REF 10201 Dentine A0 Compules 20 x 0,3 g

COMPOSITE NANO-HYBRIDE FLUIDE

- REF 13770 Émail Fluide Seringue 1,5 g

ADHÉSIF

- REF 10521 VENEER Bond Flacon 5 ml

RECHARGES PEDIATRIC CROWN

- REF 17201 Couronne PEDIATRIC CROWN n° 51/E Taille S Haut
REF 17221 Couronne PEDIATRIC CROWN n° 51/E Taille M Haut
REF 17241 Couronne PEDIATRIC CROWN n° 51/E Taille L Haut

- REF 17202 Couronne PEDIATRIC CROWN n° 52/D Taille S Haut
REF 17222 Couronne PEDIATRIC CROWN n° 52/D Taille M Haut
REF 17242 Couronne PEDIATRIC CROWN n° 52/D Taille L Haut

- REF 17203 Couronne PEDIATRIC CROWN n° 53/C Taille S Haut
REF 17223 Couronne PEDIATRIC CROWN n° 53/C Taille M Haut
REF 17243 Couronne PEDIATRIC CROWN n° 53/C Taille L Haut

- REF 17204 Couronne PEDIATRIC CROWN n° 54/B Taille S Haut
REF 17224 Couronne PEDIATRIC CROWN n° 54/B Taille M Haut
REF 17244 Couronne PEDIATRIC CROWN n° 54/B Taille L Haut

- REF 17205 Couronne PEDIATRIC CROWN n° 55/A Taille S Haut
REF 17225 Couronne PEDIATRIC CROWN n° 55/A Taille M Haut
REF 17245 Couronne PEDIATRIC CROWN n° 55/A Taille L Haut

- REF 17206 Couronne PEDIATRIC CROWN n° 61/F Taille S Haut
REF 17226 Couronne PEDIATRIC CROWN n° 61/F Taille M Haut
REF 17246 Couronne PEDIATRIC CROWN n° 61/F Taille L Haut

- REF 17207 Couronne PEDIATRIC CROWN n° 62/G Taille S Haut
REF 17227 Couronne PEDIATRIC CROWN n° 62/G Taille M Haut
REF 17247 Couronne PEDIATRIC CROWN n° 62/G Taille L Haut

- REF 17208 Couronne PEDIATRIC CROWN n° 63/H Taille S Haut
REF 17228 Couronne PEDIATRIC CROWN n° 63/H Taille M Haut
REF 17248 Couronne PEDIATRIC CROWN n° 63/H Taille L Haut

- REF 17209 Couronne PEDIATRIC CROWN n° 64/I Taille S Haut
REF 17229 Couronne PEDIATRIC CROWN n° 64/I Taille M Haut
REF 17249 Couronne PEDIATRIC CROWN n° 64/I Taille L Haut

- REF 17210 Couronne PEDIATRIC CROWN n° 65/J Taille S Haut
REF 17230 Couronne PEDIATRIC CROWN n° 65/J Taille M Haut
REF 17250 Couronne PEDIATRIC CROWN n° 65/J Taille L Haut

- REF 17211 Couronne PEDIATRIC CROWN n° 71/O Taille S Bas
REF 17231 Couronne PEDIATRIC CROWN n° 71/O Taille M Bas
REF 17251 Couronne PEDIATRIC CROWN n° 71/O Taille L Bas

- REF 17212 Couronne PEDIATRIC CROWN n° 72/N Taille S Bas
REF 17232 Couronne PEDIATRIC CROWN n° 72/N Taille M Bas
REF 17252 Couronne PEDIATRIC CROWN n° 72/N Taille L Bas

- REF 17213 Couronne PEDIATRIC CROWN n° 73/M Taille S Bas
REF 17233 Couronne PEDIATRIC CROWN n° 73/M Taille M Bas
REF 17253 Couronne PEDIATRIC CROWN n° 73/M Taille L Bas

- REF 17214 Couronne PEDIATRIC CROWN n° 74/L Taille S Bas
REF 17234 Couronne PEDIATRIC CROWN n° 74/L Taille M Bas
REF 17254 Couronne PEDIATRIC CROWN n° 74/L Taille L Bas

- REF 17215 Couronne PEDIATRIC CROWN n° 75/K Taille S Bas
REF 17235 Couronne PEDIATRIC CROWN n° 75/K Taille M Bas
REF 17255 Couronne PEDIATRIC CROWN n° 75/K Taille L Bas

- REF 17216 Couronne PEDIATRIC CROWN n° 81/P Taille S Bas
REF 17236 Couronne PEDIATRIC CROWN n° 81/P Taille M Bas
REF 17256 Couronne PEDIATRIC CROWN n° 81/P Taille L Bas

- REF 17217 Couronne PEDIATRIC CROWN n° 82/Q Taille S Bas
REF 17237 Couronne PEDIATRIC CROWN n° 82/Q Taille M Bas
REF 17257 Couronne PEDIATRIC CROWN n° 82/Q Taille L Bas

- REF 17218 Couronne PEDIATRIC CROWN n° 83/R Taille S Bas
REF 17238 Couronne PEDIATRIC CROWN n° 83/R Taille M Bas
REF 17258 Couronne PEDIATRIC CROWN n° 83/R Taille L Bas

- REF 17219 Couronne PEDIATRIC CROWN n° 84/S Taille S Bas
REF 17239 Couronne PEDIATRIC CROWN n° 84/S Taille M Bas
REF 17259 Couronne PEDIATRIC CROWN n° 84/S Taille L Bas

- REF 17220 Couronne PEDIATRIC CROWN n° 85/T Taille S Bas
REF 17240 Couronne PEDIATRIC CROWN n° 85/T Taille M Bas
REF 17260 Couronne PEDIATRIC CROWN n° 85/T Taille L Bas

Cas cliniques

CAS CLINIQUES : DR. KUNAL GUPTA, PÉDODONTISTE

Centre dentaire pour enfants, Gurugram (Inde)

HIER



AUJOURD'HUI



HIER



AUJOURD'HUI





DENTISTRY

edelweiss dentistry
Offrir aux enfants les soins qu'ils méritent

« *SOURIEZ et le monde sourira avec vous* »





edelweiss
DENTISTRY

shaping the future of dentistry

edelweiss dentistry products gmbh • Autriche
office@edelweissdentistry.com
www.edelweissdentistry.com



819013 / 2022-05



edelweiss dentistry ® et le logo edelweiss ® sont des marques déposées d'edelweiss dentistry products gmbh • Autriche

© 2022 edelweiss dentistry products gmbh • Autriche. Le contenu de cette documentation dans son ensemble est la propriété d'edelweiss dentistry products gmbh • Autriche. Toute reproduction, distribution ou transmission de cette publication, totale ou partielle, sous quelque forme ou par quelque moyen que ce soit, est strictement interdite sans l'autorisation préalable écrite d'edelweiss dentistry products gmbh • Autriche. Tous droits réservés.